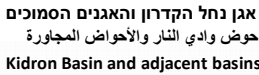


נחל קדרון - מבט אווירי מכיוון מערב



1. שרית מימזים לממוש
2. בטווח הקצר:
3. אקולוגיה ויכוח ביביה
4. טיפול פסכולוגי במי
5. פניו פסכול בית
6. מרכז סביבה
7. טכנולוגיה פשוטות לט
8. בפסולת גלובל יומ
9. בינו יומ
10. ההיתא תפואי הנח
11. גוף שטחית פתוח
12. נים ופוקים
13. תחבורה שטחית
14. שבי הקדון
15. תחבורה שטחית
16. מך התחבורה תיבוס
17. מך שבי אופיני
18. דהר. שטחית ש-י
19. אריאלית. מרשת תיני
20. תחבורה תיני
21. מלול. עליה גל וצלי
22. תחבורה עירנית ותיני
23. מחר
24. מדי. מחר
25. מדי. הכשרה והסבה
26. יומ
27. מדי. מחר
28. יקוד ופסח תחצפה
29. תכני. יקוד שומור גל
30. ביב
31. קוד. חלופת עובדיה

[illegible]

מטרות התכנית

מטרת על: אגן הקדרון - מרחב איכות בין העיר העתיקה, מרכז ירושלים וים המלח

- תכנית לאגן הקדרון בתרחישים: דו קיום, שיתוף פעולה, שותפות
- פתרון הביוב בקדרון
- שיתוף הקהילה וטיפול באוכלוסייה
- פיתוח "מרחב ביוספרי" - אזור המאזן שימור מול פיתוח
- "הנחל כגשר"
- בין ישויות פוליטיות ותרבותיות
- בין חברות, אוכלוסיות (כ- 250,000 תושבים כיום), קהילות ושכונות
- יצירת מרחב תיירות ושימור אתרי מורשת - "הנחל של העיר הקדושה"
- חיזוק הקשר בין הרכסים והערוץ, בין הבנוי והפנוי - "מטריצת הקדרון"
- פיתוח תרבות הפנאי, ספורט ונופש
- יצירת כלי לניהול ופיתוח אגני בראיה רב שנתית
- התכנית כקטליזטור לגיוס מימון
- יישום בשלבים תוך כדי הכנת התכנית - ועדת היגוי, רשות ניקוז, עיריית ירושלים, מינהלת הנחל.
- התכנית כבסיס לתכנית אסטרטגית ולתכניות סטטוטוריות

أهداف الخطة

هدف أعلى: حوض وادي النار- المنطقة الواقعة بين البلدة القديمة, مركز القدس والبحر الميت

- مخطط لحوض وادي النار ضمن سيناريوهات: التعايش، التعاون، الشراكة
- ايجاد حلول لمشاكل وادي النار
- مشاركة المجتمع ومعالجة قضايا السكان
- تطوير " منطقة بيوسفير" منطقة التوازن بين الحماية والتطوير
- "ألواد بوظيفة الجسر"
- بين كيانات سياسية وثقافية
- بين مجتمعات، وتجمعات سكانية مختلفة (حوالي 250000 نسمة حاليا)، مجتمعات وأحياء.
- إيجاد مجال للسياحة ولحماية المواقع التي تندرج ضمن الارث والحضارة الإنسانية – " واد المدينة المقدسة"
- تقوية العلاقة بين التلال المحيطة وروافد الواد المختلفة، بين المناطق المبنية والغير مبنية
- تعزيز ثقافة الرحلات، السياحة والتنزه
- العمل على وضع أدوات لإدارة وتطوير حوض ألواد من خلال رونيا مستقبلية متعددة السنوات
- مخطط كوتيليزاتور لتجديد التمويل
- التنفيذ على مراحل من خلال وضع المخططات – لجنة التوجيه، سلطة هنيكوז، بلدية القدس، مديرية ألواد
- المخطط كأساس لخطة إستراتيجية ولمخططات تفصيلية وذات شرعية

Goals of the Plan

Guiding Principle: The Kidron Basin - A quality area between the Old City, central Jerusalem and the Dead Sea

- The Kidron Basin Plan in scenarios: co-existence, cooperation, partnership
- Solution for the sewage in the valley
- Involving the community and empowering the population
- Creating a “biosphere” - An area that balances between development and preservation
- “The Stream as a Bridge”:
 - Between Political Entities and Cultures
 - Between Societies, populations (about 250,000 today), communities and neighborhoods
- Creating a tourist area and preserving historical sites- “The Valley of the Holy City”
- Strengthening the connection between the ridges and the stream bed, between built-up and open space- “the Kidron matrix”
- Developing leisure activities, sports and recreation
- Creating a management tool to develop the basin
- The plan as a catalyst for fund raising
- Implementation in stages while developing the plan- Steering Committee, Drainage Authority, City of Jerusalem
- The Master Plan as a basis for an Action Plan

המרחב העליון

المنطقة العليا

Upper Region



הקדרון סביב העיר העתיקה

وادي النار حول البلدة القديمة

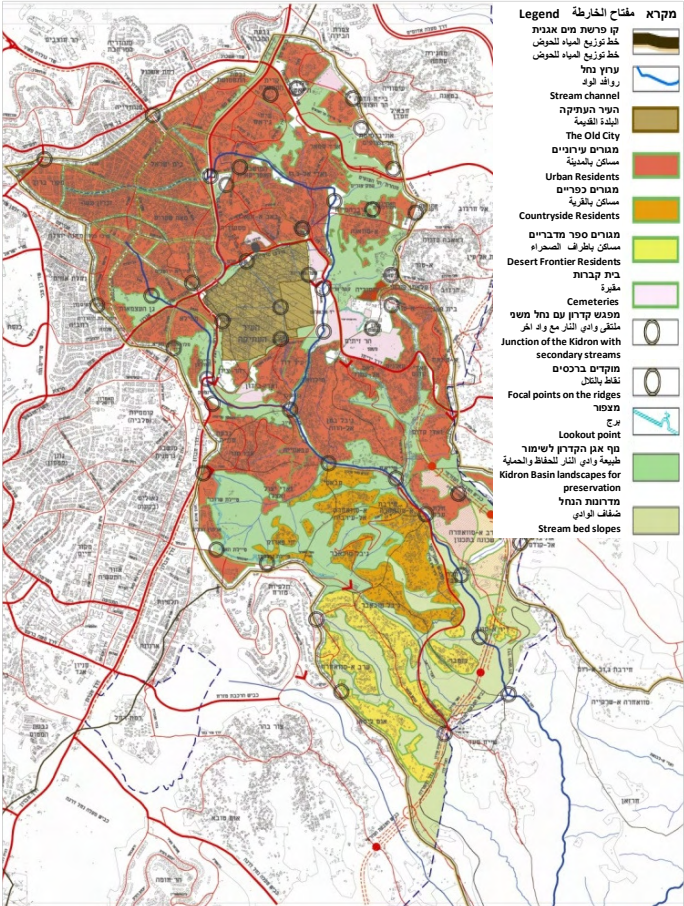
Kidron in the area of the Old City



מפגש הנחל וסוללת גדר ההפרדה

ملتقى الواد والجدار الفاصل

Junction of the Kidron and the Separation Barrier embankments



אגן הקדרון-ראש האגן حوض وادي النار - رأس الحوض Upper Region Kidron Basin-

המרחב התיכון והתחתון

المنطقة الوسطى والسفلى



המרחב המרכזי - תצפית ממצודת הורקנייה לעבר הבקעה

المنطقة الوسطى – نظرة من قلعة هوركانيا باتجاه الأغوار

Central Region- Overlook From the Hyrkania Fort across the valley



המרחב התחתון - מבט ממצוק ההעתקים לעבר שפך הנחל

المنطقة السفلى - نظرة من متصوك هعتكم باتجاه مصب ألواد

Lower Region- View from the Dead Sea Rift to the outflow of the Kidron Stream

Central and Lower Regions



שיטפון בנחל הקדרון

فيضانات في وادي النار

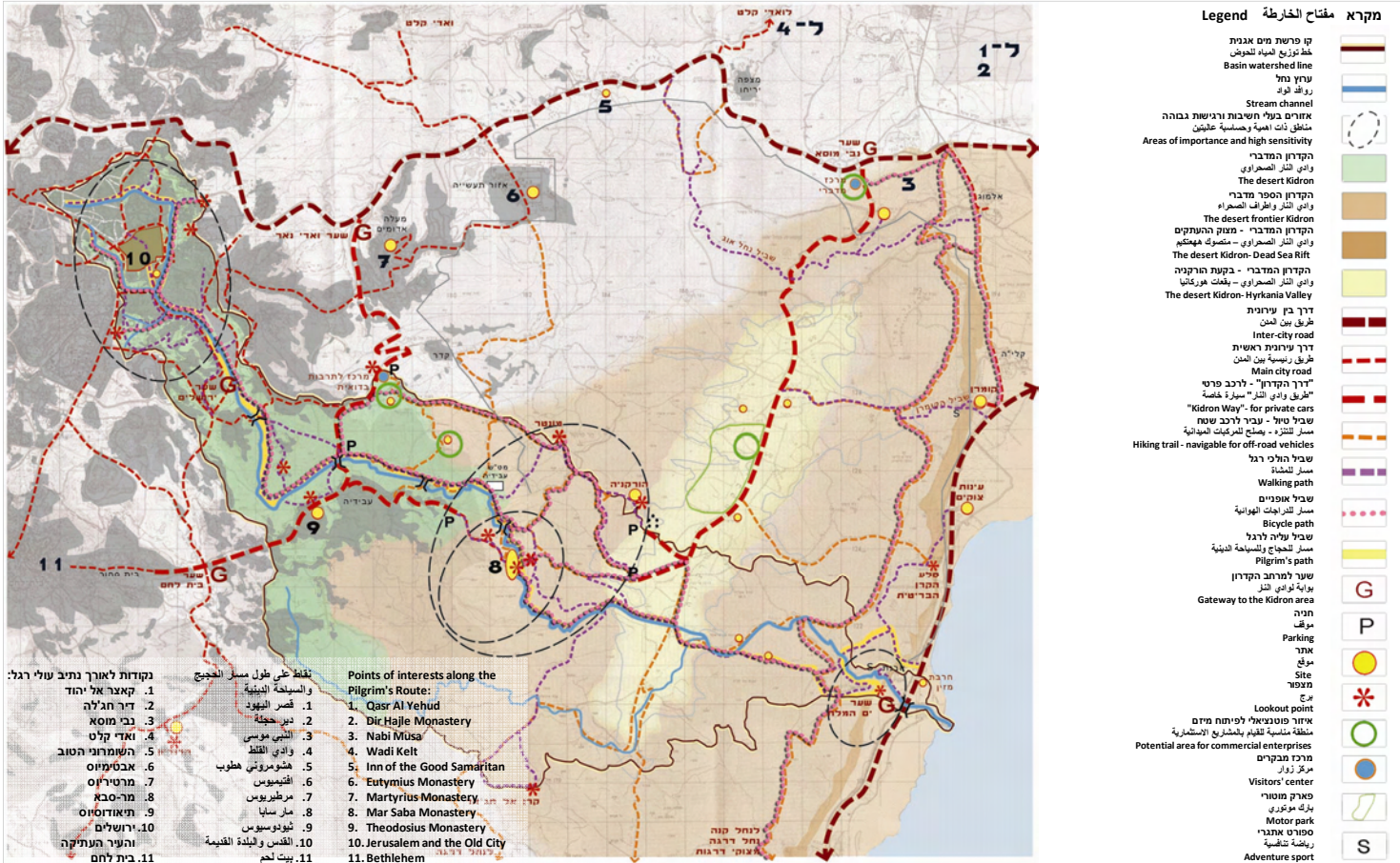
Flooding in the Kidron



התחתרות הנחל לאחר חציית כביש 90

وادي النار بعد قطعه شارع رقم 90

Streambed erosion after crossing Highway 90



- נקודות לאורך נתיב שולי רגלי:
- קאצר אל יהוד
 - דיר חוליה
 - בני מוסא
 - ואדי קלט
 - השומרוני הטוב
 - אבטימיוס
 - מרטינוס
 - מר-סבא
 - תיאודוסיוס
 - ירושלים
 - העיר העתיקה
 - בית לחם
- נלפט על طول مسير الحجج
- قصر اليهود
 - دير حجلة
 - الابي موسى
 - وادي القلط
 - هشومروني هطوب
 - اقتيميوس
 - مطرطربوس
 - مار سابا
 - ثيودوسوس
 - القدس والبلدة القديمة
 - بيت لحم
- Points of interests along the Pilgrim's Route:
- Qasr Al Yehud
 - Dir Hajje Monastery
 - Nabi Musa
 - Wadi Kelt
 - Inn of the Good Samaritan
 - Eutyimius Monastery
 - Martyrius Monastery
 - Mar Saba Monastery
 - Theodosius Monastery
 - Jerusalem and the Old City
 - Bethlehem

Kidron Basin - General plan

حوض وادي - مخطط عام

אגן הקדרון - תכנית כללית